



red
p **I** **D** **i**
Puntos de Información sobre I+D+i

Óscar Pascual Muñoz
Área de Transferencia e Innovación

Red de Puntos de Información sobre I+D+i

La Red PI+D+i inicia su andadura en julio de 2006 con la misión de prestar servicios de **asesoramiento y orientación** sobre las **líneas de apoyo público a la I+D+i** más convenientes, en función de las características de los proyectos tecnológico-empresariales.

Creación aprobada por el Consejo de Ministros del 27 de enero de 2007.

Coordinada y supervisada por CDTI

**“NINGÚN PROYECTO
INNOVADOR SIN AYUDA”**

Objetivos funcionales

- **Ventanilla general de información y asesoramiento** para la financiación de la I+D+i empresarial (empresas y emprendedores).
- **Asistencia global**: telefónica, telemática y presencial.
- **Cobertura universal** de ayudas públicas (locales, regionales, estatales, internacionales).
- **Punto único de atención** (visibilidad local) con escalado automático.

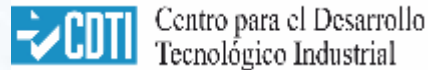
¿Como se instrumenta?

- **Red de agentes** repartidos por toda España con tres niveles de atención.

Nivel N1: Agentes Locales.

Nivel N2: Agentes de Soporte al Nivel N1

Nivel N3: Supervisores, coordinadores y soporte último.



Herramientas de soporte para la gestión, coordinación y prestación del servicio.
(CRM, mapa de ayudas, formación on-line,...)

¿Como se instrumenta?

Nivel N1: Agentes Locales.

- Punto de contacto presencial con usuarios.
- Proporcionan información básica y canalizan las peticiones complejas.

Nivel N2: Agentes de Soporte a N1

- Nivel 2 Autonómico: especializados en ayudas regionales. (1 por CCAA).
- Nivel 2 Estatal: especializados en ayudas estatales. (Servicio contratado por CDTI).
- Nivel 2 Internacional: especializados en ayudas internacionales. (Servicio contratado por CDTI).

Nivel N3: CDTI

- Soporte de todos los niveles
- Coordinación del funcionamiento de la red y de las herramientas (CRM, Mapa,...).

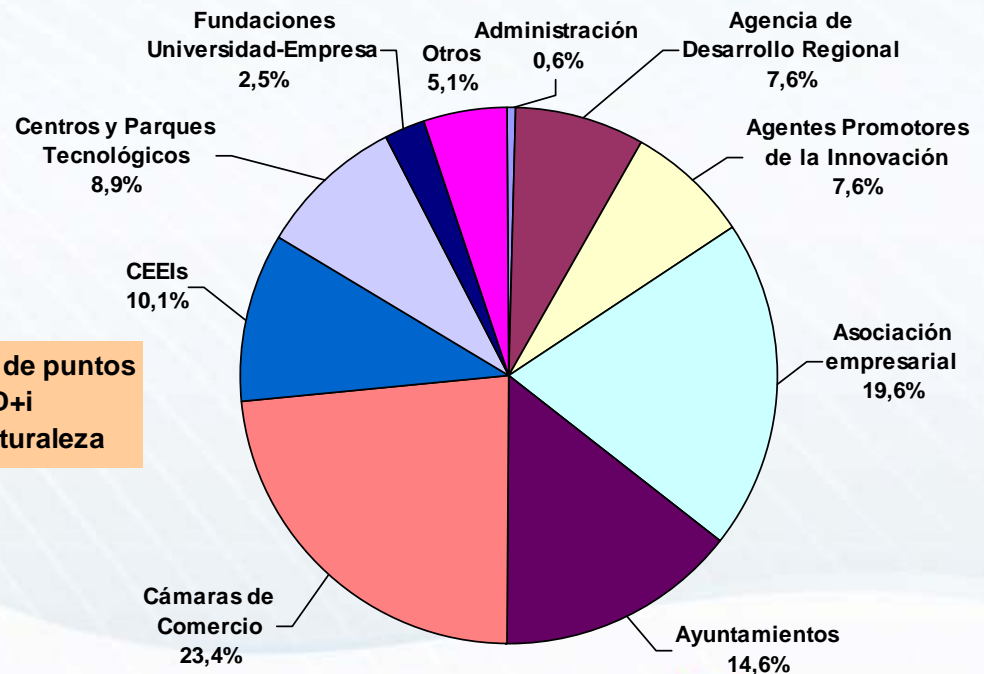
Situación de la red

- La Red PIDi consta, de más de 150 entidades con más de 400 agentes. Cobertura en las 17 Comunidades Autónomas.
- Se estima que en 2013 la Red puede llegar a los 200 nodos.
- Se espera que a medio plazo la Red esté constituida por las entidades que tienen algún tipo de competencia en la I+D+i empresarial, tanto en lo relativo a servicios de apoyo como a la financiación.

Alineado con el eje 4 (Integración Territorial) de la Estrategia Estatal de innovación (e2i).



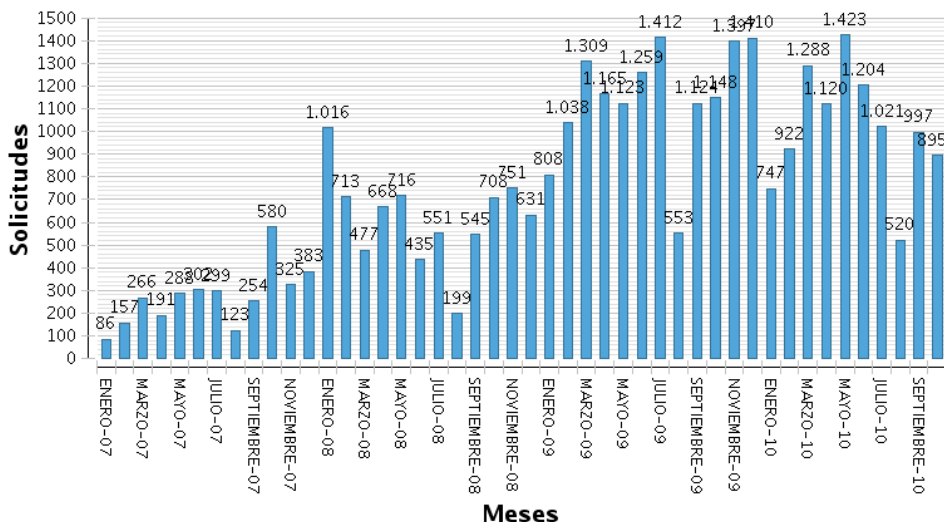
Distribución de puntos
PI+D+i
por su naturaleza



Resultados y valoración



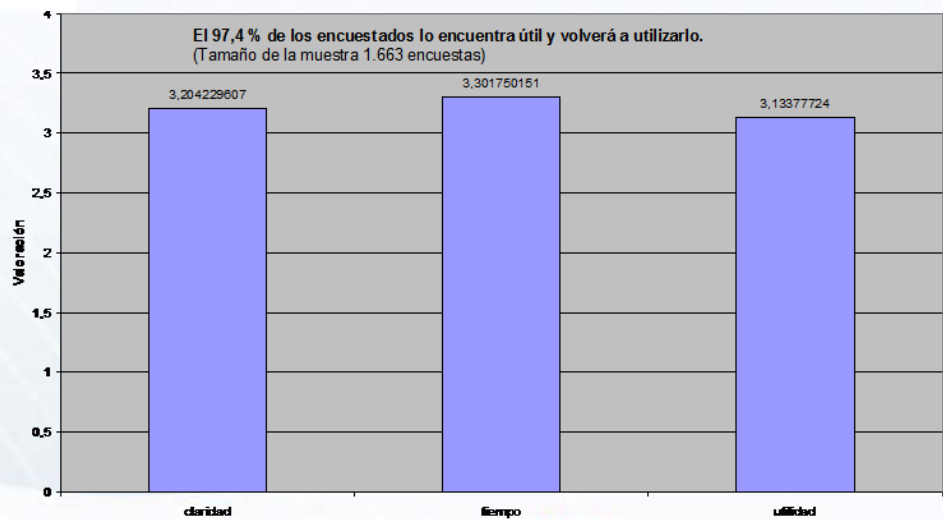
Evolución solicitudes mensuales



7.400 solicitudes atendidas en 2008. Más de 13.700 solicitudes atendidas en 2009

- Valoraciones por encima de 3 sobre 4, siendo el factor más valorado la rapidez de la respuesta.
- El tiempo medio de respuesta se ha estabilizado en torno a las 36 horas.
- Más de un 97 % de los ciudadanos encuestados afirman que encuentran útil el servicio y que volverían a utilizarlo

Resultados encuestas satisfacción (2009)



Nodos PIDI en Aragón



Nodos PIDI en Aragón

Cámara de Comercio e Industria de Zaragoza

Pso. Isabel la Católica, 2; 50009 ZARAGOZA

Telf.: 976306161; email: camara_zaragoza@redpidi.es

<http://www.camarasaragon.com/innovacion/>



Instituto Aragonés de Fomento

Valenzuela, 9; 50004 ZARAGOZA

Telf: 976702116; email: iaf@redpidi.es

<http://www.emprender-en-aragon.es/>



CEEIARAGON, S.A.

C/María de Luna 11; 50018 ZARAGOZA

Telf: 976733500; email: ceei_aragon@redpidi.es

<http://www.ceeiaragon.es/>



Instituto Tecnológico de Aragón

María de Luna, 7-8; 50018 ZARAGOZA

Telf: 976010000; email: ita@redpidi.es

<http://www.ita.es/>



Confederación de Empresarios de Zaragoza

Plaza de Roma, F-1, 1º; 50010 ZARAGOZA

Telf: 976460064; email: cez@redpidi.es

<http://www.cez.es/innovacion/>



Medios de acceso al servicio

Canal Web:

<http://www.redpidi.es>

<http://www.camarasaragon.com/innovacion/>

<http://www.ceeiaragon.es/>

<http://www.cez.es/innovacion/>

<http://www.emprender-en-aragon.es/>

<http://www.ita.es/>



Teléfono: **902.34.74.34**

Presencial: **nodos PIDI en Aragón**

Medios de acceso al servicio

Formulario web:

Solicitud de información :: Datos de Contacto

red pidi+ Puntos de Información sobre I+D+i

Bienvenido al servicio de información y asesoramiento de la Red de Puntos de Información sobre actividades de Investigación, Desarrollo e innovación (Red PI+D+i). Desde esta ventanilla, las empresas y emprendedores podrán disponer de un servicio de información y asesoramiento personalizado sobre los instrumentos de financiación que más se ajustan a sus necesidades y proyectos, siempre en relación a actividades de Investigación, Desarrollo e Innovación.

Nota informativa: Este servicio es gratuito y tiene un carácter meramente informativo. La presentación de esta solicitud de información no tiene ningún carácter oficial a efectos de la solicitud de una ayuda ni será considerada como solicitud de ayuda. Dicha solicitud deberá cursarse al organismo correspondiente y por los mecanismos establecidos para tal fin.

DATOS DE CONTACTO, DESCRIPCIÓN Y DOCUMENTOS ADJUNTOS


Por favor sea tan amable de cumplimentar los datos identificativos que se muestran a continuación. En negrita se han resaltado aquellos datos cuya cumplimentación es obligatoria.

Deberá incluir una breve descripción del objeto de la solicitud que pretende cursar. Para concluir el proceso de tramitación podrá adjuntar si lo desea un documento indicando los datos del proyecto o actuación, siguiendo el índice de la plantilla adjunta en formato **MS-Word** o **pdf**.

Además, y si así lo estima oportuno, podrá adjuntar aquellos ficheros que sirvan de apoyo para la solicitud de asesoramiento que desea tramitar. Para ello deberá pulsar en el botón **"Examinar"**, seleccionar el fichero deseado y a continuación pulsar en el botón **"Añadir"**. Si desea suprimir un fichero tendrá que pulsar en el botón **"Quitar"**.

El cuadro de texto inferior le muestra la lista de ficheros seleccionados hasta el momento.

Para concluir el proceso deberá pulsar en el botón **"Enviar"** y su solicitud será tramitada.

Para obtener más información de cada campo, sitúe el cursor sobre el símbolo  ubicado a la derecha del mismo.

Nombre*:

Apellidos*:

Empresa*:

NIF/CIF:

TIF*:

Fax:

Descripción:

Documentos Adjuntos:

Examinar...

Internet 100%

GOBIERNO DE ARAGON
Departamento de Ciencia, Tecnología e Innovación

Inicio | Noticias | Licitaciones | Español | Centro Tecnológico | Oferta I+D+i | Actualidad | Proyectos

ita

Oferta I+D+i > Promoción de la Innovación > Difusión e información Ayudas I+D+i

Difusión e Información de Ayudas I+D+i

El objetivo de este servicio es buscar, procesar y suministrar información relacionada con temas genéricos en el ámbito de la I+D+i. Las temáticas correspondientes incluyen noticias, cursos, eventos, premios, jornadas, seminarios, patentes, convocatorias de ayudas, resultados de I+D+i, financiación de la I+D+i, sistemas de gestión y certificación de proyectos de I+D+i, fomento al intercambio de información entre las pymes, artículos y publicaciones de divulgación genérica.


Servicio de Información y Asesoramiento Telemático de la Red de Puntos de Información sobre Actividades I+D+i

Desde este espacio las empresas disponen de un servicio de información y asesoramiento personalizado sobre los instrumentos de financiación que más se ajustan a sus necesidades y proyectos, siempre en relación a actividades de I+D+i, atendido por técnicos expertos del Instituto Tecnológico de Aragón.

Si tiene un proyecto innovador podrá solicitar un asesoramiento especializado sobre los esquemas de financiación pública que más se adecúa a sus necesidades.

Envíenos su solicitud

red pidi+ Red de Puntos de Información sobre I+D+i
Ningún proyecto innovador sin ayuda

www.cdti.es/pidi Entre en la RED PIDI... PINCHA AQUÍ 

Ejemplos de cuestiones atendidas desde la Red



Datos de la Solicitud | **Datos del Solicitante** | **Información de Tramitación** | **Reuniones de Asesoramiento** | **Agente Intermedio** | **Alertas**

Información General de la Solicitud
Numero de Solicitud: [REDACTED]
Canal de Entrada: **2 - Formula**

Detalle de la Pregunta
Palabras Clave:
Pregunta del Ciudadano: **Solicita información sobre las ayudas del CDTI para proyectos de I+D+i**

Detalle de la Pregunta
Palabras Clave:
Pregunta del Ciudadano: **Solicita información sobre cual es la documentación necesaria para realizar una solicitud a la convocatoria Incorpora, así como sobre como se debe realizar dicha solicitud.**

Detalle de la Pregunta
Palabras Clave:
Pregunta del Ciudadano: **Solicita asesoría sobre fiscalidad de la I+D+i**

Detalle de la Pregunta
Palabras Clave:
Pregunta del Ciudadano: **¿Cuándo se recibe la parte de subvención en un PID?**

Detalle de la Pregunta
Palabras Clave:
Pregunta del Ciudadano: **posibilidad de creación de un consorcio entre instituciones para funcionar como un solo partner en una propuesta a la próxima convocatoria de FP7.**

Conclusiones



- ✓ Orientado hacia las necesidades de las empresas y emprendedores.
- ✓ Servicio universal, gratuito y supervisado, accesible en cualquier momento, desde cualquier lugar por cualquier canal de comunicación disponible.
- ✓ Implementación del concepto de ventanilla única.
- ✓ Coordinación entre distintos agentes del sistema ciencia-tecnología-empresa (fomento de sinergias, homogeneización de actividades,... mejora de la eficiencia).
- ✓ Rapidez y calidad en la prestación de servicios (satisfacción de los usuarios). Alta disponibilidad y alta fiabilidad.